

ISTRUZIONE TELECOMANDO 4FORMAT

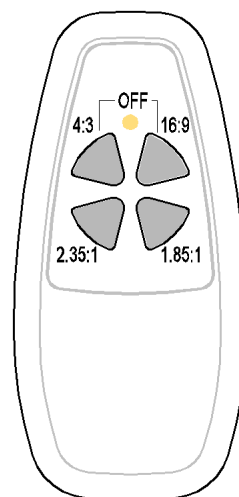
1. Funzionamento Normale

Collegare la scheda alla rete ed attendere che emetta un breve suono, a questo punto si trova in modalità di funzionamento normale.

Premendo il tasto del formato che si desidera, vedi disegno 1, i teli si aprono alla misura voluta e predefinita.

Per cambiare formato premere il tasto corrispondente al nuovo formato.

Per riavvolgere i teli premere contemporaneamente I due tasti in alto del telecomando



Disegno 1

2. Impostazione dell'offset

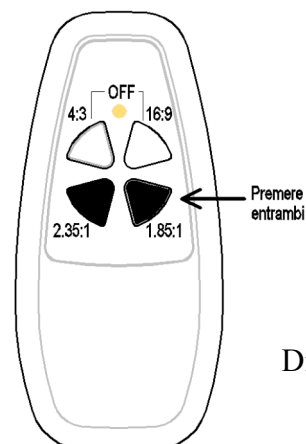
Con l'impostazione dell'offset si possono spostare entrambi i teli verso l'alto di circa un centimetro alla volta, questo permette di modificare la lunghezza totale dei teli mantenendo invariate le proporzioni tra i teli.

Per impostare l'offset procedere come segue:

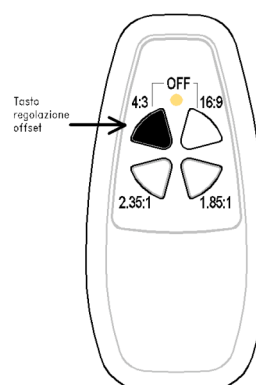
Con il funzionamento normale premere il tasto corrispondente al formato sul quale ci si vuole basare per l'impostazione dell'offset.

- A) Tenere premuti contemporaneamente i due tasti in basso del telecomando per almeno cinque secondi, vedi **disegno 2**, la scheda emette un suono intermittente bitonale.

- B) Premere il tasto in alto a sinistra per regolare lo spostamento teli verso l'alto di circa un centimetro alla volta, disegno 3, una volta raggiunta la misura desiderata premere i due tasti superiori OFF contemporaneamente, la scheda emette un suono intermittente e memorizza l'offset e lo schermo torna a chiudersi.



Disegno 2



Disegno 3

3. Cancellazione della posizione Offset

Se si vuole annullare la posizione memorizzata e tornare alla posizione di default iniziale procedere come da punto A), dopo

il suono bitonale premere i due tasti superiori OFF, la centrale registra un Offset nullo e torna alla posizione di Default.

4. Impostazione regolazione fine

Questa regolazione serve per variare le misure tra i due teli con regolazioni di circa 6 mm per volta, per fare questo bisogna procedere come sotto descritto:

- Con il funzionamento normale premere il tasto corrispondente al formato sul quale ci si vuole basare per la regolazione fine.

- Premere contemporaneamente il tasto in alto a sinistra e quello in basso a destra per almeno cinque secondi, vedi disegno 4.

La scheda emette un suono intermittente bitonale.

- Premendo il tasto in alto a sinistra si sposta in alto, di circa 6 mm il telo bianco.

- Premendo il tasto in basso a sinistra si sposta in basso, di circa 6 mm il telo bianco.

- Premendo il tasto in alto a destra si sposta in alto, di circa 6 mm il telo nero.

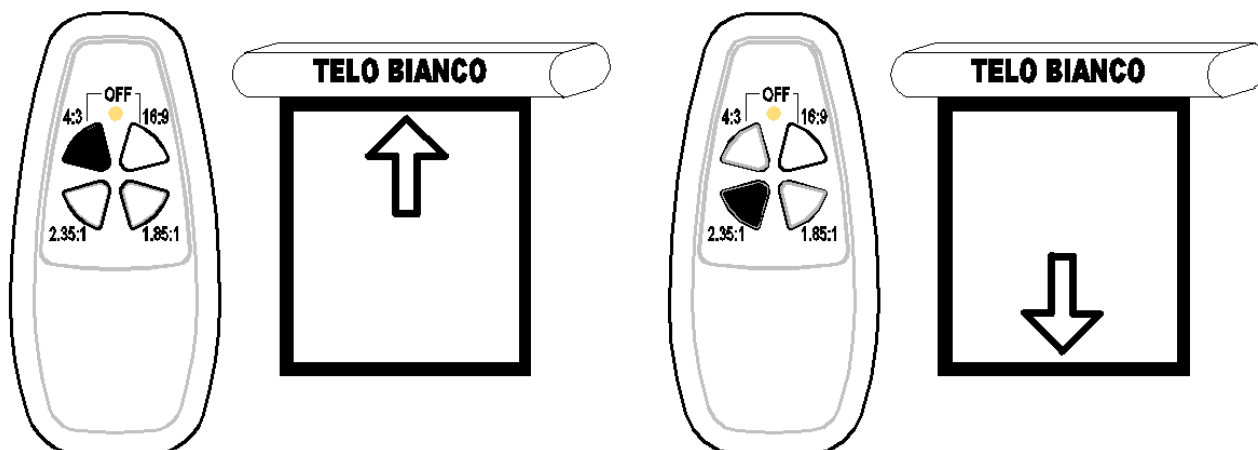
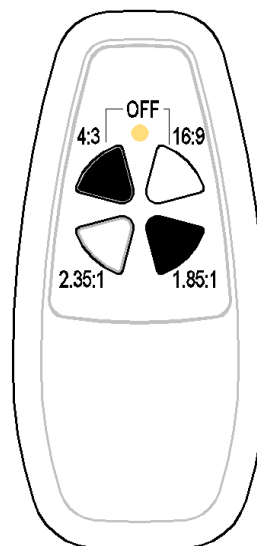
- Premendo il tasto in basso a destra si sposta in basso, di circa 6 mm il telo nero.

- Raggiunto il formato voluto, si premono contemporaneamente i due tasti in alto OFF, i teli vengono riavvolti, viene memorizzata la correzione di posizione e viene emesso un suono intermittente. Attendere venti secondi prima di utilizzare lo schermo.

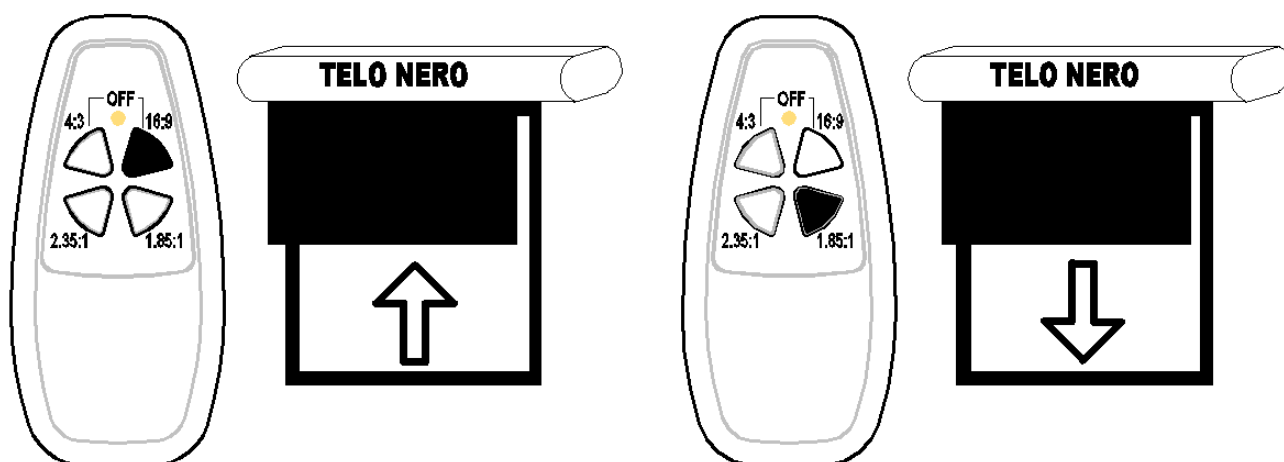
5. Cancellazione della posizione fine.

In posizione normale portarsi su un formato qualsiasi, premere contemporaneamente i 4 tasti per alcuni secondi. La scheda emette un suono continuo lungo, i teli vengono riavvolti e i parametri di regolazione fine vengono cancellati.

Disegno abbinamento tasti regolazione fine con telo bianco



Disegno abbinamento tasti regolazione fine con telo nero



Attenzione le regolazioni sopra descritte sono possibili solo con telecomando in radiofrequenza,
con il telecomando ad infrarossi è possibile solo il funzionamento normale.

Ogni scheda viene fornita con telecomando in radiofrequenza già codificato,

6. Telecomando ad infrarossi

Le funzioni dei tasti sono uguali a quelle del telecomando in radiofrequenza, fuorché le funzioni di impostazione offset, regolazione fine e reset regolazioni, questo perché la modifica delle impostazioni venga fatta solo con telecomando codificato. Per l'utilizzo di questo tipo di trasmettitore, il ricevitore (cavo bianco più scatolaina trasparente con biadesivo) va posizionata a vista della trasmittente.